

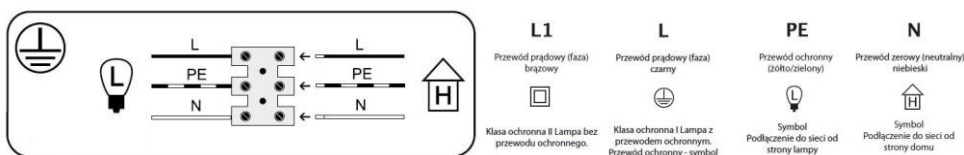


BEZPEČNOSTNÍ POKYNY PRO INSTALACI A POUŽÍVÁNÍ SVÍTIDLA "ANDROS A DALŠÍ S KONVERGENTNÍMI STRUKTURAMI A SESTAVAMI"

1. Svítidla ANDROS jsou určena pro použití v obytných prostorách .
2. **Instalaci a připojení svítidla smí provádět pouze osoba s kvalifikací pro práci s elektrickým zařízením.**
3. Při instalaci je nutné dodržovat platné předpisy a normy.
4. Před instalací zkontrolujte, zda v prostoru určeném pro instalaci svítidla ve stropě již není položeno elektrické, plynové nebo vodovodní potrubí. 
5. **POZOR!** Před zahájením montážních prací vypněte síťové napětí - vyjměte (odpojte) pojistku.
6. Pomocí zkoušečky napětí zkontrolujte, zda je v kabelu "fáze". - Držte vodič za izolaci a přiložte zkoušečku ke konci neizolovaných kabelů. Pokud je kabel připojen k síťovému napětí, doutnavka zkoušečky se rozsvítí; pokud je síťové napětí správně odpojeno, doutnavka zkoušečky se nerozsvítí. POZNÁMKA: Abychom se ujistili, že zkoušečka napětí pracuje správně, zkontrolujeme nejprve vodič, o kterém jsme si jisti, že je fázovým vodičem. Tím získáme jistotu, že přístroj pracuje správně. Po vypnutí síťového napětí a kontrole zkoušečkou, že je napětí určitě vypnuté, můžete pokračovat v instalaci svítidla.
7. Pokud má kabel vycházející ze stropu kostku, odšroubujte ji a vyjměte.
8. Odšroubujte knoflík umístěný v podhledu montatury a vyjměte závěs (obr. 1).
9. Tužkou si vyznačte umístění hmoždinky (obr. 2). Tloušťka vrtáku se volí podle instalované hmoždinky. Velikost hmoždinky lze zkontrolovat na vnější horní části hmoždinky a je označena číslem a popsána na spodní části vrtáku, té, která se zasouvá do vrtací hlavy. Poté můžeme přistoupit k vrtání (obr. 3a).
10. Po vyvrtání vložte plastovou část hmoždinky do otvoru (obr. 3b).
11. Přiložte závěs ke stropu a pomocí šroubováků/šroubováku jej přišroubujte na místo pomocí šroubů připevněných ke svorníkům (obr. 4).
12. Nejdůležitější částí montáže je připojení vodičů vedoucích ze stropu ke kostce umístěné u montáže (obr. 5). Kostka má v případě svítidla Andros tři volná místa pro vedení kabelů.



13. Dalším krokem je propojení vodičů v kostce žlutozelenou barvou, tj. ochrannými vodiči, a modrou barvou, tj. nulovým vodičem. Posledním krokem je připojení fázových vodičů (které mohou být černé nebo hnědé).
14. Zachováváme zásadu kombinovat kabely podle barev, tj. žlutozelený se žlutozeleným, modrý s modrým, černý s černým a hnědý s hnědým.
15. Po připojení kostky přitlačte podhled ke stropu, aby bylo možné utáhnout knoflík k závěsu (obr. 6).
16. Po přišroubování podhledu můžeme přejít k instalaci kabelových závěsů, které jsou umístěny na drátech. Odšroubujte závěsy, jeden z dílů, který má otvor, by měl být přiložen na požadované místo na stropě, tužkou označte sestavu svorníků (obr. 7a).
17. Pokračujeme vrtáním (obr. 7b) vložením plastové části hmoždinky a přidáním jedné z částí závěsu utažením šroubu připevněného ke hmoždince pomocí šroubováků/šroubováku (obr. 8).
18. Vložte kabel do části závěsu přišroubované ke stropu a druhou část k němu přitáhněte až na doraz (obr. 9).
19. Světelný zdroj připojíme do zásuvky montatura podle údajů na štítku o maximálním příkonu světelného zdroje.
20. Připojí se pojistky a zkontroluje se funkčnost svítidla. Montáž je dokončena, svítidlo je připraveno k provozu v interiéru (obr. 10).

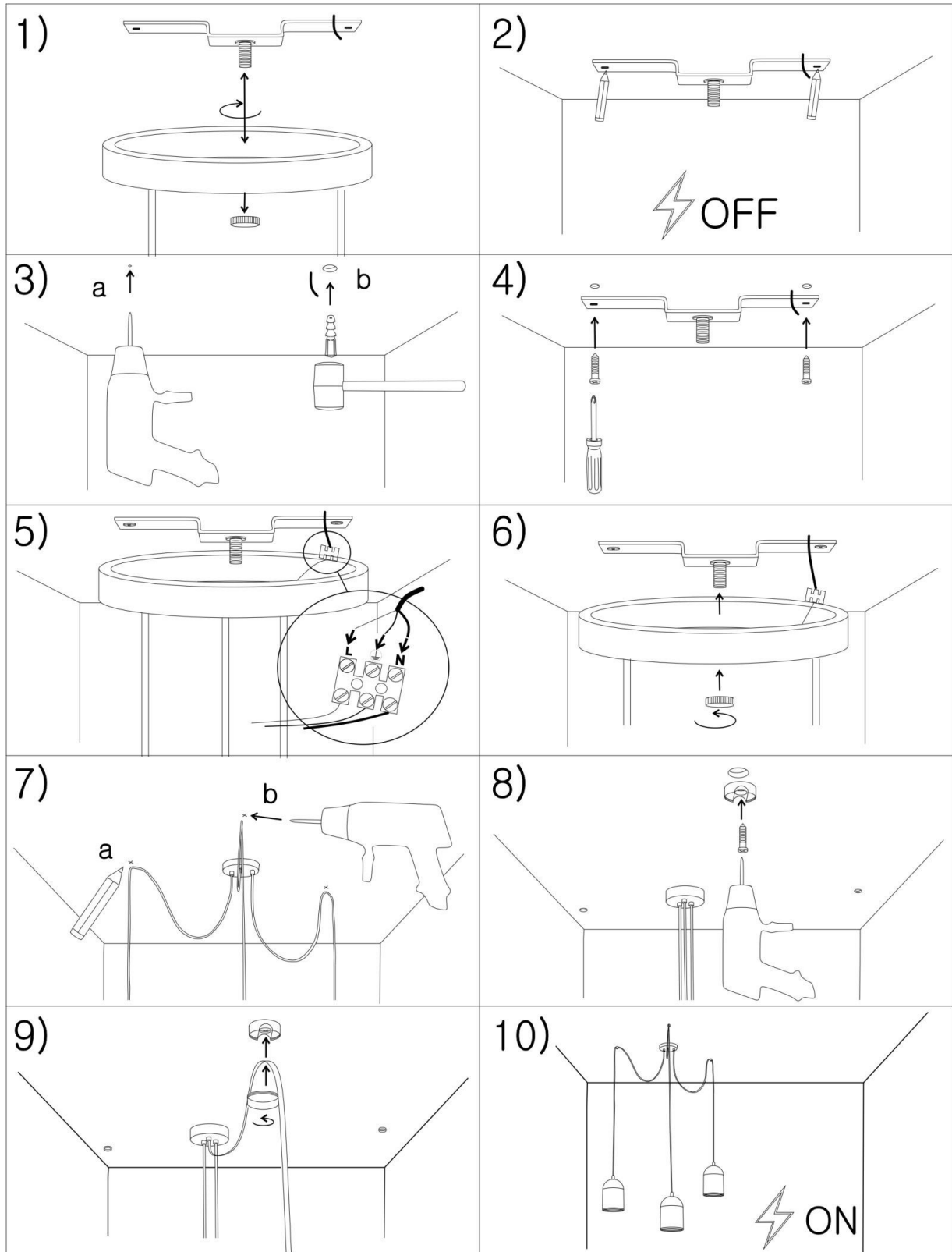
Pozor!

Pro instalaci svítílen: Colorado: 3151; 3157; 3152; 3156; 3153; 3228; 3154; 3159; 3155; 3160; Kos: 1270; 1271; 1272; 1273; 1274; 1330; Nesouhlasíme s body 16, 17, 18.

V případě instalace svítidel: Garda: Svítidlo má integrovaný modul LED.

ZÁKLADNÍ NÁSTROJE

- Vrtačka - gumová palička - šroubovák/šroubovák - svinovací metr - tužka - montážní kolíky - zkoušečka napětí



Pokyny pro modely: Andros: 1297; 1299; 1342; 1341; 1340; Como: 1356; Corso: 1376; 1377; 1378; 2077; 2078; 2079; Doria: 6006, 6007, 6008; Faro: 1349; 1350; 1351; 2069; 2070; 2071; Garda: 1357; 2073; Haiti: 1639, 1640; Jamajka: 1326; Colorado: 3151; 3157; 3152; 3156; 3153; 3228; 3154; 3159; 3155; 3160; Kos: 1270; 1271; 1272; 1273; 1274; 1330; Linea: Sines: 1468, 1469, 1470, 1471, 1472, 1479, 1480; Toulouse: 1354, 1355;